



ORIENTEERING WORLD CUP LIBEREC, 24/9-25/9 2011, CZECH REPUBLIC



SVĚTOVÝ POHÁR LIBEREC 2011 Bulletin 1 + 2

24.-25.9. 2011

1. POŘADATELÉ

Pořadatelé:

ORIENTAČNÍ KLUB SLAVIA LIBEREC ORIENTEERING

Ředitel závodů

Mapaři

Stavitelé tratí

Technický ředitel

Manažer marketingu

Ředitel závodů žebříčku B Čechy

Přemek Škoda

Ivo Habán, Martin Lejsek

Michal Horáček, Robert Heczko

Robert Heczko

Ivan Matějů

Michal Matějů

Kontroloři závodů:

Kontrolor IOF

Národní kontrolor

Kjell Blomseth, Norsko (kjeblo@frisurf.no)

Dušan Vystavěl (orienteering@geodetika.cz)

2. PROGRAM

22.9. 2011 (čtvrtek)

Trénink

Otevření kanceláře závodů

23.9. 2011 (pátek)

Modelový závod – krátká trať

Modelový závod – klasická trať

Slavnostní zahájení

24.9. 2011 (sobota)

7. závod Světového poháru – krátká trať
Závod žebříčku B Čechy – Krátká trať

25.9. 2011 (neděle)

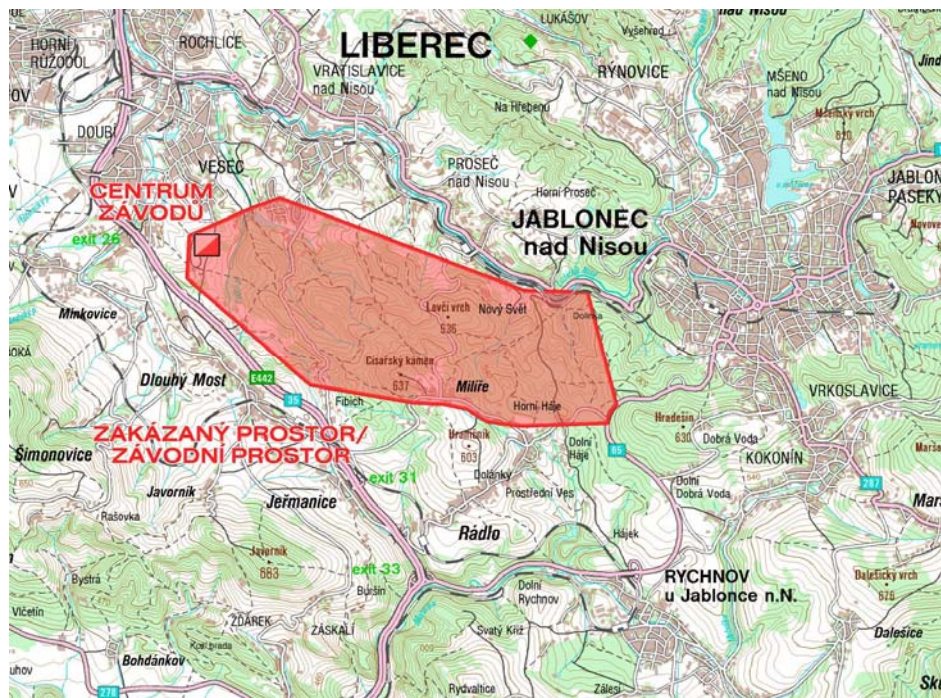
8. závod Světového poháru - klasická trať
Závod žebříčku B Čechy – klasická trať
Slavnostní zakončení
Banket

3. LOKALITA ZÁVODŮ

Závody světového poháru se uskuteční v Liberci, který se nachází na severu České republiky v blízkosti hranic s Německem a Polskem a je vzdálen 110km od Prahy. Více informací o městě a celém libereckém kraji najdete na www.liberecky-kraj.cz nebo www.infolbc.cz/indexen.htm.

4. CENTRUM ZÁVODŮ

Centrum závodů Světového poháru bude Rekreační a sportovní areál Vesec v Liberci, který hostil v roce 2009 Mistrovství světa v klasickém lyžování a v roce 2011 Zimní olympiádu dětí a mládeže.



5. ZÁVODY

Pravidla závodů

Závodí se dle platných Pravidel IOF (*“Competition Rules for IOF Foot Orienteering Events”*), s platností od 1.1. 2011 a v souladu se speciálními pravidly pro závody světového poháru (*“Special Rules for 2011 World Cup in Orienteering”*).

Mapy

Krátká trať 1:10 000, E5

Klasická trať 1:15 000, E5

Terén

Orientačně zajímavý terén - zvlněný až kopcovitý v jehličnatých lesech s množstvím údolíček a hřbítků. Některé oblasti jsou bohaté na terénní detaily, vzniklé v důsledku dřívější těžby. Celá závodní oblast je charakteristická výskytem žulových kamenů, srázků a skalek, které v některých místech tvoří skalní labyrinty. Pro údolí jsou typické potoky a bažiny. Závodní prostor je pokryt hustou sítí lesních cest a pěšin. Viditelnost a průběžnost je velmi dobrá, na některých místech omezená nově vzrostlým porostem, který pokrývá zhruba 20% celkové závodní plochy.

Tratě (předpokládané délky a časy vítězů)

Krátká trať (24.9.)

Muži - 6 km, 35´

Ženy – 5 km, 35´

Klasická trať (25.9.)

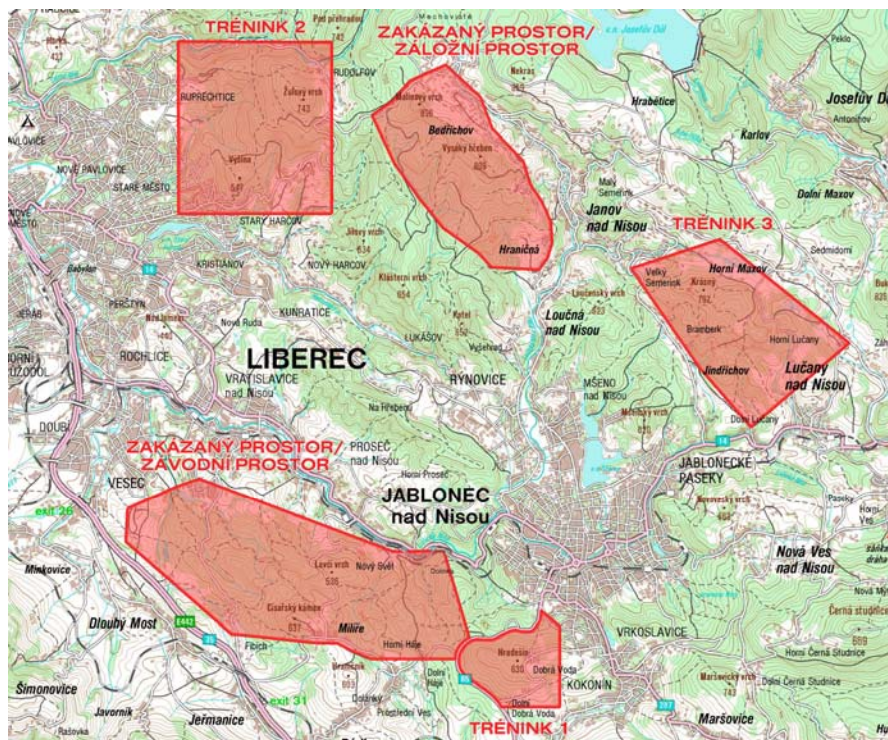
Muži – 16 km, 95´

Ženy – 11 km, 75´

System ražení

Při závodech bude použit Elektronický systém SPORTident. Závodníci používají vlastní SI-čipy, nebo je možné čipy v rámci přihlášky zapůjčit.

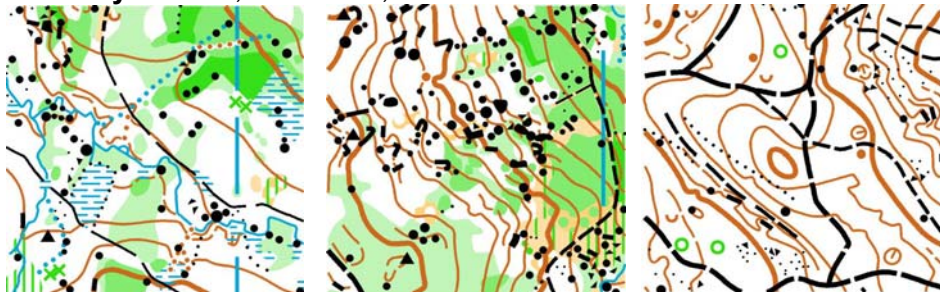
6. MOŽNOSTI TRÉNINKŮ a ZAKÁZANÉ PROSTORY



Ukázky map

ZAKÁZANÝ PROSTOR 1 – závodní prostor

Císařský Kámen, 1 : 10 000, e = 5 m



<http://csob.tmapserver.cz/docs/rastry/4378a.jpg>

Kančák – západní část, 1:10 000, e = 5m

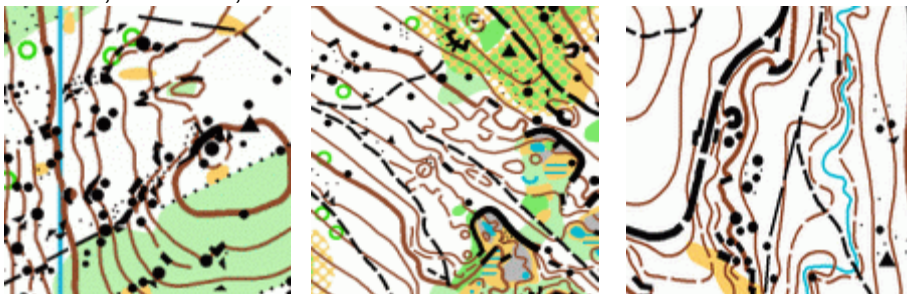


© TJN

<http://csob.tmapserver.cz/docs/rastry/5678a.jpg>

ZAKÁZANÝ PROSTOR 2 – rezervní prostor

Maliník, 1:10 000, e = 5m

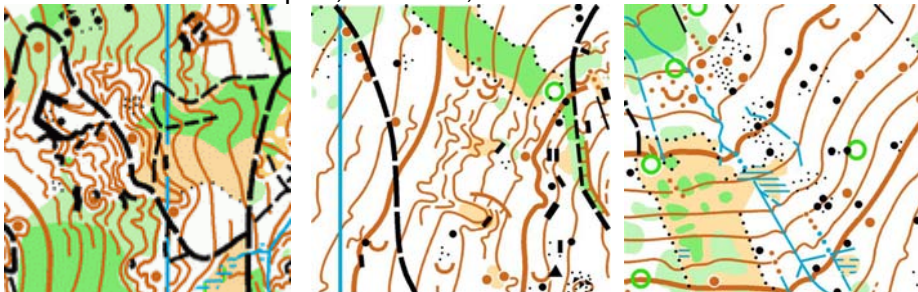


© TJN

<http://csob.tmapserver.cz/docs/rastry/3524a.jpg>

TRÉNINKOVÁ OBLAST 1

Kančák – south east part, 1:10 000, e = 5m



© TJN

<http://csob.tmapserver.cz/docs/rastry/5678a.jpg>

TRÉNINKOVÁ OBLAST 2

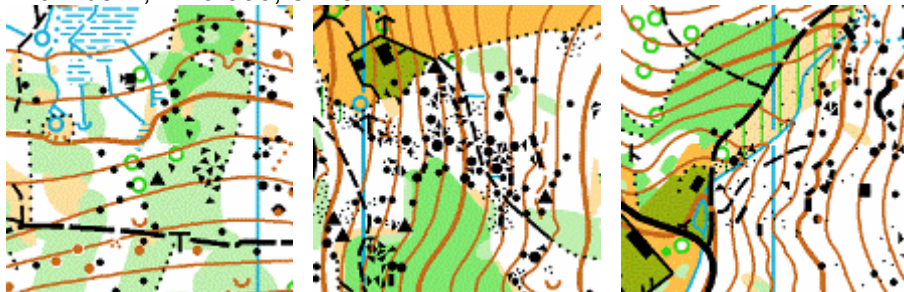
Žulák, 1:10 000, e = 5m



<http://csob.tmapserver.cz/tms/html/docs/nahledy.php?rastr=4870a>

TRÉNINKOVÁ OBLAST 3

Bramberk, 1:10 000, e = 5m



© TJN

Jedna z tréninkových oblastí 1 nebo 2 bude použita pro modelové závody. Pro více informací o možnostech tréninků kontaktujte pořadatele prostřednictvím emailu - info@owcluberec2011.cz.

8. PŘIHLÁŠKY

a) Předběžné přihlášky

V předběžných přihláškách bude uvedeno následující:

- Členská federace IOF
- Počet závodníků (muži a ženy)
- Počet doprovodu
- Vedoucí týmu – jméno, adresa, telefon a email
- Počet vstupenek na banket
- Zvláštní požadavky (např. na dopravu...)

Nejzazší termín pro odeslání předběžné přihlášky – 15.6. 2011

(předběžné přihlášky posílejte emailem na - info@owcluberec2011.cz)

b) Finální přihlášky

Pro finální přihlášky použijte formulář ENTRY FORM publikovaný na stránkách závodů (bude upřesněno později) a vyplněný formulář pošlete na emailovou adresu - info@owcliberec2011.cz.

Termín pro finální přihlášky – 4.9. 2011

Startovné

Závodníci – 1 300 Kč za závod

Doprovod – 780 Kč

Banket – 520 Kč

Startovné zahrnuje:

- Poplatek za startovné, mapy modelových závodů pro závodníky
- Tréninkové mapy a závodní mapy pro doprovod

Přihlášky musí být zaplacený do 4.9. 2011

Banka	FIO, SPORITELNE DRUZSTVO, BRATISLAVA, SLOVAKIA
Číslo účtu	2300069527/2010
Majitel účtu	Slavia Liberec Orienteering

Plátce je zodpovědný za veškeré bankovní poplatky.

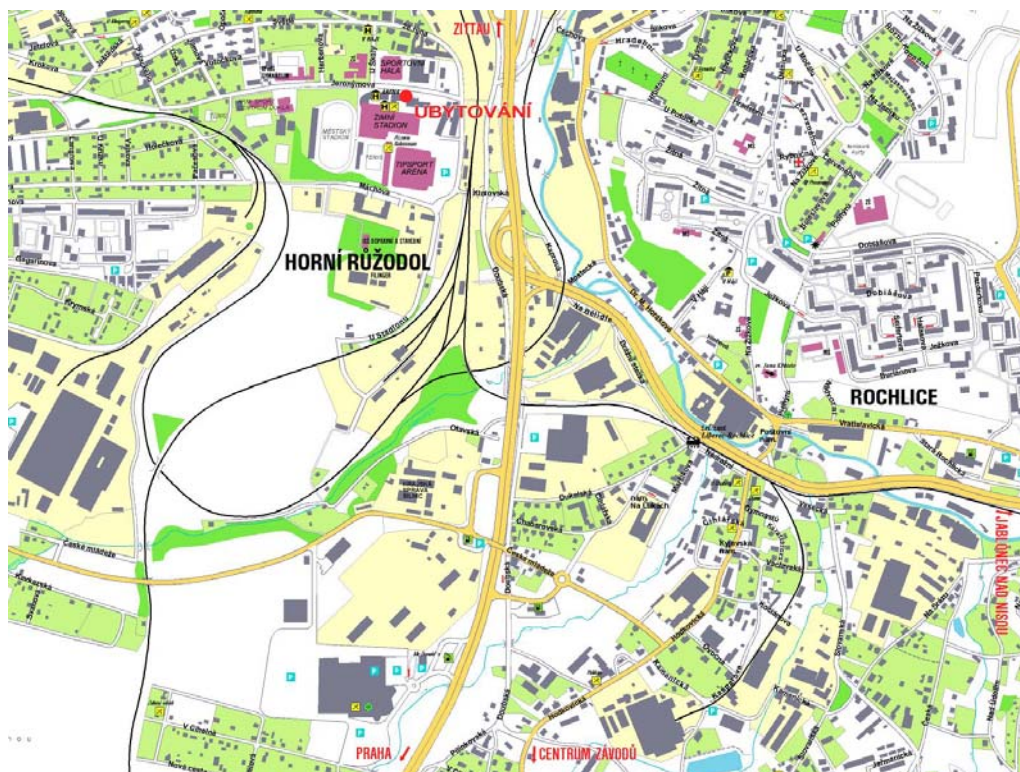
9. Ubytování

Liberec nabízí velké množství ubytovacích kapacit od hotelů až po levnější ubytovny. Pořadatelé závodníkům nezajišťují ubytování. Více informací o možnostech ubytování najdete na stránkách http://www.infolbc.cz/ubytovani/indexubytovani_en.html.

V případě potřeby pomoci při zajištění ubytování kontaktujte pořadatele (info@owcliberec2011.cz).

Pořadatelé doporučují Hotel Arena, jehož součástí je také ubytovna. Hotel bude místem Závodní kanceláře, setkání vedoucích jednotlivých týmů a také místem konání závěrečného banketu. Pro aktuální ceny, nabídky a možnosti stravování kontaktujte přímo ubytovací zařízení.

	Kapacita	Ceny platné v roce 2010	Kontakt
Hotel Arena ***	90 postelí	Dvojlůžkový pokoj – 1 400 Kč	www.hotelarena.cz
Hostel Arena	132 postelí	330 Kč za osobu ve 4-6 lůžkovém pokoji	www.hotelarena.cz



10. DOPRAVA

V případě zájmu jsou organizátoři schopni zajistit dopravu z místa ubytování do centra závodů. Svoje požadavky na dopravu uveďte v Předběžné přihlášce nebo kontaktujte pořadatele na info@owcluberec2011.cz.

13. ZÁVODY PRO VEŘEJNOST (ZÁVODY ŽEBŘÍČKU B ČECHY)

Společně se závody světového poháru budou pořádány dva závody žebříčku B Čechy se stejným centrem závodů. Pro více informací – www.owcluberec2011.cz.

14. INFORMACE A MÉDIA

Kontakt pro média

Zástupci všech médií jsou vítáni do Liberce na závody světového poháru.

Více informací o závodech a akreditaci:

Kateřina Horáčková

info@owcluberec2011.cz

+420 739 541 563



Sekretariát závodu:

Bohdana Heczková
info@owcluberec2011.cz

Kontaktní adresa:

Slavia Liberec Orienteering
Aloisina výšina, 632/108
460 15 Liberec 15
Czech Republic
www.owcluberec2011.cz; info@owcluberec2011.cz

Bulletin 3 bude vydán v červenci 2011.